

Anslut kommersiell fastighet till kommunalt vatten och avlopp





**Planerar du att bygga ett flerbostads-
hus, en butiks- eller lagerlokal eller
annan kommersiell fastighet? Läs
igenom vår guide med alla steg från
ansökan till anslutning.**

**Tänk på att skicka in din ansökan
i god tid då omfattande projekt
kräver längre handläggningstid.**

1. Förberedelser

Beställ en nybyggnadskarta och kontrollera om fastigheten är inom verksamhetsområdet för kommunalt VA.

På nybyggnadskartan framgår det om fastigheten är inom verksamhetsområde för kommunalt dricksvatten, spillvatten (vatten från dusch, toalett, disk- eller tvättmaskin) och dagvatten (regn-, smält- och dräneringsvatten).

Läs mer om bygglovsprocessen via din kommun.

2. VA-situationsplan och VS-ritning

Du ska ta fram en VA-situationsplan och VS-ritning.

- VA-situationsplanen ska visa ledningsdragningsarna från förbindelsepunkten fram till vattenmätarens placering.
- VS-ritningen ska visa vattenmätarens placering.

Vakin levererar endast en vattenmätare som ska mäta allt inkommande vatten.

Vid frågor och funderingar angående projektering inne på fastigheten hänvisar Vakin till privata konsulter.

Dagvattensystemet ska ha en brunn med sandfång och vattenlås så att dagvattnet grovrenas innan det ansluts till den kommunala dagvattenledningen. Ingen koppling av dagvatten till spillvattennätet får förekomma. Dräneringsvatten från nybyggnationer får inte heller ledas till spillvattennätet.

3. Skicka in ansökan/anmälan till Vakin

Om din fastighet är inom verksamhetsområde för kommunalt VA ska du i samband med bygglovsansökan skicka in en ansökan om att ansluta till kommunala vatten- och/eller avloppsledningar.

Krav på olika typer av avskiljare (exempelvis olje- eller fettavskiljare) kan finnas för olika typer av verksamheter, se ABVA för din kommun. På vakin.se finns våra anslutna kommuners ABVA.

Tillsammans med ansökan/anmälan ska du också bifoga VA-situationsplan och VS-ritning.

Skicka in din ansökan/anmälan digitalt via våra e-tjänster "Ansök om VA-anslutning för övrig fastighet", "Anmälan ombyggnad tillbyggnad flerbostadshus eller övrig fastighet" eller använd blanketten på vakin.se.

Om tillfällig anskutning behövs, t ex vid bodetablering, ska du anmäla det via e-tjänst eller blankett "Beställning av tillfällig anslutning" på vakin.se

4. Projektering av ledningar

När vi fått din ansökan/anmälan gör Vakin en bedömning om projektering av nya VA-ledningar behövs.

Vi behov hämtar vi in tillstånd och rättigheter som vi behöver för vårt arbete, till exempel från andra berörda fastighetsägare eller Trafikverket.

5. Startmöte

När ansökan/anmälan om anslutning är inskickad kan du boka in ett startmöte med handläggare på Vakin.

Här har du möjlighet att lämna önskemål och diskutera anslutningen.

Kontakta oss via kundservice@vakin.se eller ring 090-16 19 00.

6. Samråd

Vakin kontaktar dig och meddelar var vi planerar anslutningspunkten och eventuell anläggningskostnad.

Anslutningspunkten visar var Vakins ansvar slutar och ditt ansvar som fastighetsägare börjar. Normalt ligger den 0,5 meter utanför tomtgränsen.

Här har du möjlighet att lämna synpunkter på anslutningspunktens placering. Du måste godkänna anslutningspunktens placering innan vi kan fortsätta handläggningen.

7. Ingrävning av ledningar

Vakin beställer och planerar ingrävning av nya ledningar.

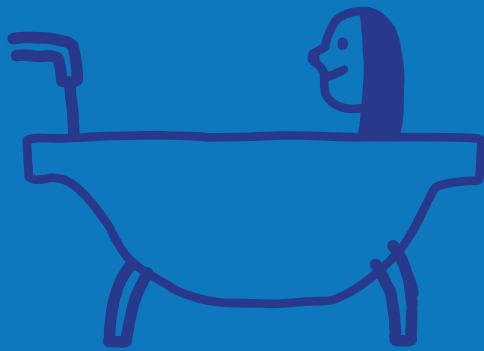
Anslutningspunktens placering kan komma att avvika något jämfört med vad man kommit fram till vid samråd, beroende på omständigheter som upptäcks på plats vid grävning.

8. Anvisad förbindelsepunkt och faktura

När ledningarna är ingrävda skickar Vakin ett brev med anvisad förbindelsepunkt, förbindelsepunktskarta och faktura på anläggningsavgiften enligt den då gällande VA-taxan.

När fakturan är betald kan du ansluta till de kommunala ledningarna och meddela oss när du vill att vi ska slå på vattnet.

Kontakta oss minst 6 veckor före fastigheten ska börja användas, så kan vi boka tid för uppsättning av vattentätmätare och utställning av soptunnor





Vatten- och Avfallskompetens i Norr AB | Box 4038, 904 02 UMEÅ | Besöksadress Övägen 37
Kundservice 090-16 19 00 | kundservice@vakin.se | vakin.se